



## Nota informativa

(depositata presso la COVIP il 26/03/2024)

### Parte II 'Le informazioni integrative'

FONDENERGIA è responsabile della completezza e veridicità dei dati e delle notizie contenuti nella presente Nota informativa.

#### Scheda 'Le opzioni di investimento' (in vigore dal 26/03/2024)

##### Che cosa si investe

FONDENERGIA investe il tuo TFR (trattamento di fine rapporto) e i contributi che deciderai di versare tu e quelli che verserà il tuo datore di lavoro.

Aderendo a FONDENERGIA puoi infatti beneficiare di un contributo da parte del tuo datore di lavoro se, a tua volta, verserai al fondo un contributo almeno pari alla misura minima prevista dall'accordo collettivo di riferimento.

Se ritieni utile incrementare l'importo della tua pensione complementare, puoi versare **contributi ulteriori** rispetto a quello minimo.



*Le misure minime della contribuzione sono indicate nella **SCHEDA 'I destinatari e i contributi'** (Parte I 'Le informazioni chiave per l'aderente').*

##### Dove e come si investe

Le somme versate nel comparto scelto sono investite, al netto degli oneri trattenuti al momento del versamento, sulla base della **politica di investimento** definita per ciascun comparto del fondo.

Gli investimenti producono nel tempo un **rendimento variabile** in funzione degli andamenti dei mercati e delle scelte di gestione.

FONDENERGIA si avvale prevalentemente della gestione indiretta affidando a intermediari professionali specializzati (gestori) la gestione del patrimonio. I gestori sono selezionati sulla base di una procedura svolta secondo regole dettate dalla normativa e sono tenuti a operare sulla base delle politiche di investimento deliberate dall'organo di amministrazione del fondo. FONDENERGIA effettua, in via residuale, investimenti diretti in Fondi di Investimento Alternativi (FIA) nei limiti dettati dalla normativa e secondo le politiche di investimento deliberate dal Consiglio di Amministrazione.

Le risorse gestite sono depositate presso un 'depositario', che svolge il ruolo di custode e controlla la regolarità delle operazioni di gestione.

##### I rendimenti e i rischi dell'investimento

L'investimento delle somme versate è soggetto a **rischi finanziari**. Il termine 'rischio' è qui utilizzato per esprimere la variabilità del rendimento dell'investimento in un determinato periodo di tempo.

In assenza di una garanzia, il rischio connesso all'investimento dei contributi è interamente a tuo carico. In presenza di una garanzia, il medesimo rischio è limitato a fronte di costi sostenuti per la garanzia stessa. Il rendimento che puoi attenderti dall'investimento è strettamente legato al livello di rischio che decidi di assumere e al periodo di partecipazione.

Se scegli un'opzione di investimento azionaria, puoi aspettarti rendimenti potenzialmente elevati nel lungo periodo, ma anche ampie oscillazioni del valore dell'investimento nei singoli anni.

Se scegli invece un'opzione di investimento obbligazionaria puoi aspettarti una variabilità limitata nei singoli anni, ma anche rendimenti più contenuti nel lungo periodo.

Tieni presente tuttavia che anche i comparti più prudenti non garantiscono un investimento privo di rischi.

I comparti più rischiosi possono rappresentare un'opportunità interessante per i più giovani mentre non sono, in genere, consigliati a chi è prossimo al pensionamento.

## La scelta del comparto

FONDENERGIA ti offre la possibilità di scegliere tra **3 comparti**, le cui caratteristiche sono qui descritte.

Nella scelta del comparto al quale destinare la tua contribuzione, tieni in considerazione il **livello di rischio** che sei disposto a sopportare. Oltre alla tua propensione al rischio, valuta anche altri fattori, quali:

- ✓ l'**orizzonte temporale** che ti separa dal pensionamento;
- ✓ il tuo **patrimonio**, come è investito e quello che ragionevolmente ti aspetti di avere al pensionamento;
- ✓ i **flussi di reddito** che ti aspetti per il futuro e la loro variabilità.

Nella scelta di investimento tieni anche conto dei **costi**: i comparti applicano infatti commissioni di gestione differenziate.

Nel corso del rapporto di partecipazione puoi modificare il comparto (**riallocazione**).

La riallocazione riguarda sia la posizione individuale maturata, che i flussi contributivi futuri. Tra ciascuna riallocazione e la precedente deve tuttavia trascorrere un periodo non inferiore a **12 mesi**.

La riallocazione è utile nel caso in cui cambino le condizioni che ti hanno portato ad effettuare la scelta iniziale. È importante verificare nel tempo tale scelta di allocazione.

In caso di mancata scelta del comparto di investimento in fase di adesione, la posizione verrà investita nel comparto Garantito.

## La valorizzazione ed il disinvestimento della posizione individuale

Il patrimonio di ciascun comparto del fondo è suddiviso in quote. Ogni versamento effettuato dà pertanto diritto alla assegnazione di un numero di quote. Il valore del patrimonio di ciascun comparto e della relativa quota è determinato con periodicità mensile, con riferimento all'ultimo giorno del mese. I versamenti sono trasformati in quote, e frazioni di quote, sulla base del primo valore di quota successivo al giorno in cui si sono resi disponibili per la valorizzazione.

Il valore delle quote di ciascun comparto di FONDENERGIA è reso disponibile sul sito web [www.fondenergia.it](http://www.fondenergia.it). Il valore della quota è al netto di tutti gli oneri a carico del comparto, compresi gli oneri fiscali sui rendimenti della gestione.

Il disinvestimento della posizione individuale per anticipazione, prestazione, riscatto, RITA, trasferimento avviene con il seguente calendario:

- ✓ per le richieste, complete dei requisiti verificati dal Fondo, ricevute da Fondenergia entro il giorno 20 di ciascun mese, sulla base del valore di quota della fine dello stesso mese;
- ✓ per le richieste, complete dei requisiti verificati dal Fondo, ricevute da Fondenergia dal giorno 21 alla fine del mese, sulla base del valore di quota della fine del mese successivo.

Per le richieste di RITA, il disinvestimento ed il pagamento della prima rata sono differiti di un mese.

Il pagamento o il trasferimento degli importi dovuti, agli aventi diritto, avviene entro trenta giorni dal disinvestimento.

Il calendario si adegua in funzione dei giorni lavorativi e delle festività.

## Glossario dei termini tecnici o stranieri utilizzati

Di seguito ti viene fornito un breve glossario dei termini tecnici o stranieri utilizzati per consentirti di comprendere meglio a cosa fanno riferimento.

**Benchmark**: è il parametro oggettivo di riferimento cui confrontare la gestione di un portafoglio. E' costituito da un indice o da una combinazione di indici elaborati da terze parti indipendenti, allo scopo di permettere un confronto oggettivo ed una misurazione dei risultati della gestione rispetto ad esso.

**Duration**: è la scadenza media ponderata, rispetto al tempo, dell'insieme dei flussi di cassa in cui può essere scomposto un titolo obbligazionario o un insieme di titoli obbligazionari (portafoglio). E' la misura, in prima approssimazione, del rischio insito nei titoli di debito al variare dei tassi d'interesse. Maggiore è la duration, maggiore sarà la variazione (inversa) del prezzo del titolo/ portafoglio, al variare dei tassi d'interesse.

**E.S.G.**: acronimo di Environmental, Social, Governance. Sono criteri che si utilizzano per valutare investimenti responsabili non solo nei riguardi della gestione finanziaria, ma anche ponendo attenzione su aspetti di natura ambientale, sociale e di governance.

**FIA**: acronimo di Fondi di Investimento Alternativi cioè fondi con un portafoglio che non comprende strumenti tradizionali come liquidità, azioni ed obbligazioni. Sono fondi che si caratterizzano per: non seguire un benchmark di riferimento, avere un potenziale di rendimento alto a fronte di un rischio medio/alto, la scarsa liquidità, l'indipendenza dall'andamento del mercato, l'alto grado di eterogeneità degli investimenti.

**OICR:** Acronimo. Sta per Organismi di Investimento Collettivo del Risparmio, cioè fondi comuni d'investimento e SICAV (Società d'investimento a Capitale Variabile).

**Private Equity:** è una forma di investimento di medio-lungo termine, in imprese non quotate, effettuata con l'obiettivo di ottenere un guadagno in conto capitale dalla vendita della partecipazione acquisita o dalla quotazione in borsa.

**Rating:** è l'indicatore del grado di solvibilità di un soggetto debitore (uno stato o una impresa, ad esempio). Viene attribuito da società specializzate (cd. agenzie di rating) quali Moody's oppure Standard & Poor.

**Rendita vitalizia:** contratto di assicurazione che prevede il pagamento da parte dell'assicuratore di una rendita per l'intera durata della vita dell'assicurato iscritto al Fondo Pensione.

**Raggruppamento Temporaneo d'Imprese (RTI):** per Raggruppamento Temporaneo d'Imprese, si intende una forma giuridica nella quale più imprese si uniscono per partecipare insieme alla realizzazione di uno specifico progetto o alla aggiudicazione di una gara o di un mandato.

**Rischio di sostenibilità:** un evento o una condizione di tipo ambientale, sociale o di governance che, se si verifica, potrebbe provocare un significativo impatto negativo effettivo o potenziale sul valore dell'investimento.

**Turnover:** è il tasso di rotazione del portafoglio. Indica quante volte, nell'arco di un determinato intervallo di tempo, il portafoglio viene completamente reinvestito. A titolo esemplificativo un livello di turnover di 0,1 significa che il 10% del portafoglio è stato, durante l'anno, sostituito con nuovi investimenti, mentre un livello pari ad 1 significa che tutto il patrimonio, durante l'anno, è stato oggetto di disinvestimento e reinvestimento. A parità di altre condizioni, elevati livelli di turnover possono implicare più elevati costi di transazione, con conseguente riduzione dei rendimenti netti.

**Volatilità:** è la caratteristica tipica dei prezzi degli strumenti finanziari di oscillare continuamente intorno ad una media di periodo. È la manifestazione più concreta del rischio di uno strumento finanziario e viene normalmente misurata con un indice della statistica descrittiva, la deviazione standard. Maggiore è il valore di volatilità, più alta è la rischiosità dell'investimento. La volatilità, calcolata come deviazione standard, assomma in sé tutte le fonti di rischio dell'investimento (rischio di cambio, di emittente, di liquidità, ecc..).

## Dove trovare ulteriori informazioni

Ti potrebbero inoltre interessare i seguenti documenti:

- il **Documento sulla politica di investimento**;
- il **Bilancio** (e le relative relazioni);
- gli **altri documenti** la cui redazione è prevista dalla regolamentazione.



Tutti questi documenti sono nell'**area pubblica** del sito web ([www.fondenergia.it](http://www.fondenergia.it)).

È inoltre disponibile, sul sito web della COVIP ([www.covip.it](http://www.covip.it)), la **Guida introduttiva alla previdenza complementare**.

## I comparti. Caratteristiche

### Garantito

- **Categoria del comparto:** garantito.
- **Finalità della gestione:** la gestione è volta a realizzare con elevata probabilità rendimenti che siano almeno pari a quelli del TFR, in un orizzonte temporale pluriennale. La presenza di una garanzia di risultato consente di soddisfare le esigenze di un soggetto con una bassa propensione al rischio o ormai prossimo alla pensione.
- **N.B.:** i flussi di TFR conferiti tacitamente e sono destinati a questo comparto. In caso di “Rendita integrativa temporanea anticipata” (RITA), salvo diversa scelta dell’aderente, la porzione della posizione individuale di cui si chiede il frazionamento verrà fatta confluire in questo comparto. In caso di mancata indicazione del comparto in fase di adesione, la posizione verrà investita in questo comparto.
- **Garanzia:** È presente una garanzia; è garantito il capitale versato nel comparto (al netto di eventuali anticipazioni non reintegrate e riscatti parziali), al netto delle spese di iscrizione, delle spese direttamente a carico dell’aderente e delle spese per l’esercizio di prerogative individuali, al 31/12/2027 ovvero, entro tale data, al verificarsi di uno dei seguenti eventi:
  - ✓ esercizio del diritto alla prestazione pensionistica complementare;
  - ✓ decesso;
  - ✓ invalidità permanente che comporti la riduzione della capacità di lavoro a meno di un terzo;
  - ✓ inoccupazione per un periodo superiore a 48 mesi;
  - ✓ Rendita Integrativa Temporanea Anticipata (R.I.T.A.);
  - ✓ anticipazione per spese sanitarie

È inoltre garantito un rendimento minimo del 3,5%, a scadenza, sui conferimenti iniziali all’avvio del mandato e prorata temporis per i conferimenti successivi. Per gli iscritti usciti, la garanzia viene liquidata se l’importo dovuto è superiore a 10 euro lordi.



**AVVERTENZA:** nel caso in cui mutamenti del contesto economico e finanziario comportino condizioni contrattuali differenti, il fondo si impegna a descrivere agli aderenti interessati gli effetti conseguenti, con riferimento alla posizione individuale maturata e ai futuri versamenti.

- **Orizzonte temporale:** breve (fino a 5 anni dal pensionamento).
- **Politica di investimento:**
  - **Sostenibilità:** il comparto non adotta una politica di investimento che promuove caratteristiche ambientali o sociali o che ha come obiettivo investimenti sostenibili.



Consulta l’**Appendice ‘Informativa sulla sostenibilità’** per approfondire tali aspetti.

- **Politica di gestione:** l’obiettivo della gestione è conseguire un rendimento comparabile con il TFR nell’orizzonte temporale di durata della Convenzione. La gestione è a “benchmark”, composta prevalentemente da strumenti finanziari di natura obbligazionaria di media durata, in misura contenuta da azioni e da quote di partecipazione al capitale sociale di Banca d’Italia.
  - **Strumenti finanziari:** liquidità come definita all’art. 1 c. lettera l del DM 166/2014, titoli di debito emessi o partecipati da Stati, titoli di debito corporate, titoli di capitale, quote di partecipazione di Banca d’Italia, OICR nel max. del 10% del portafoglio e derivati per gli usi ammessi dalla normativa.
  - **Categorie di emittenti e settori industriali:** emittenti pubblici e privati.
  - **Aree geografiche di investimento:** prevalentemente Area Euro.
  - **Rischio cambio:** l’esposizione in valute diverse dall’euro è pari circa al 2,5%.
- **Benchmark:** Il benchmark del comparto si compone per il 91% di indici obbligazionari e per il 4% di indici azionari, e la quota restante da indici rappresentativi degli investimenti alternativi, nel seguente modo:

Asset Class	Indice	Peso	Ticker
Governativo EUR	Bloomberg Euro Treasury 3-5 Year	80.75%	I02120EU Index
Governativo EUR inflation linked	Bloomberg Eurozone – All CPI	1.50%	I09384EU Index
Corporate Europa IG	Bloomberg Euro Corporate 3-5Y Sovereign	7.25%	I02135EU Index
Governativo emergente	Bloomberg EM Sovereign hedged to EUR	0.75%	H12875EU Index
Corporate HY	Bloomberg Euro High Yield	0.75%	I02501EU Index
Azioni mondo	MSCI World 100% Hedged to EUR TR Net	4.00%	MXWOHEUR Index
Partecipazioni strategiche	Total Return: rendimento annuo exp del 4,50%	5.00%	-

## Bilanciato

- **Categoria del comparto:** bilanciato.
- **Finalità della gestione:** rivalutazione del capitale investito, attraverso investimenti finalizzati a cogliere le opportunità offerte dai mercati obbligazionari ed azionari europei ed esteri; la gestione risponde alle esigenze di un soggetto che privilegia la continuità dei risultati nei singoli esercizi e accetta un'esposizione al rischio moderata.
- **Garanzia:** assente.
- **Orizzonte temporale:** medio/lungo periodo (tra 10 e 15 anni dal pensionamento).
- **Politica di investimento:**
  - **Sostenibilità:** il comparto non adotta una politica di investimento che promuove caratteristiche ambientali o sociali o che ha come obiettivo investimenti sostenibili.



Consulta l'Appendice 'Informativa sulla sostenibilità' per approfondire tali aspetti.

- **Politica di gestione:** è prevista la suddivisione del patrimonio in tre sezioni, di cui una parte "core", prevalente, che caratterizza il profilo di rischio e rendimento del comparto, investita nei mercati tradizionali, una parte "satellite", minoritaria, investita in strumenti alternativi, con l'obiettivo di migliorare l'efficienza allocativa complessiva, diversificare le fonti di rischio ed aumentare la redditività complessiva dell'intero patrimonio ed una parte "strategica" che contribuisce ad un'ideale redditività, alla riduzione della rischiosità, generando possibili esternalità positive al contesto economico.
- **Strumenti finanziari:** titoli di debito e altre attività di natura obbligazionaria quotati; titoli azionari quotati su mercati regolamentati; OICR; è previsto il ricorso a derivati nei limiti previsti dalla norma.
- **Caratteristiche degli investimenti "core", categorie di emittenti e settori industriali:** Per la parte "core" è prevista una composizione bilanciata tra titoli di debito e titoli di capitale. Sono previsti mandati di gestione passiva, volti a replicare l'andamento del mercato e mandati di gestione attivi, volti a produrre, nell'orizzonte temporale di riferimento, un extra rendimento aggiuntivo rispetto al mercato. È costituita da obbligazioni di emittenti pubblici e privati, con prevalenza di titoli appartenenti ai benchmark di riferimento. Investimenti in titoli con rating inferiore sono ammessi solo in via residuale.

Le operazioni in contratti derivati effettuate su mercati non regolamentati o che non prevedono l'utilizzo di una controparte centrale di compensazione e garanzia, sono consentite esclusivamente per le coperture valutarie. In tal caso il rating della controparte non può essere inferiore a: S&P LT (BBB+) oppure Moody's LT (Baa1). Il livello minimo di rating, con riferimento alla specifica tipologia di operazioni sui mercati non regolamentati deve sussistere per almeno una delle due agenzie.

Gli investimenti in valori mobiliari emessi dal gestore o da società appartenenti al suo gruppo non possono superare il 5% del portafoglio. L'ammontare investito in OICR, con l'esclusione di quelli "monetari" e di quelli "azionari paesi emergenti", non può superare, complessivamente, il 25% del valore di mercato del PORTAFOGLIO;

- **Caratteristiche degli investimenti alternativi (parte "satellite"):** è previsto un mandato Private Equity affidato a Neuberger Berman AIFM SARL rappresentato da OICR, di cui almeno l'80% investono nello Spazio Economico Europeo, con focalizzazione in Italia per almeno il 25%. Il limite degli investimenti in OICR emessi dal gestore o da società appartenenti al suo gruppo non può superare il 75% del totale e gli OICR di terzi non possono superare il 75% del totale. È previsto inoltre l'investimento diretto in quattro FIA in Infrastrutture e Real Estate quali il Fondo Infrastrutture per la Crescita – ESG, il Fondo Ania F2i, il Fondo per le infrastrutture sostenibili di F2i e Green Arrow Infrastructure of the future fund S.C.A. SICAV-RIF, che investono prevalentemente in Italia, con una durata non superiore a 16 anni.
- **Caratteristiche degli investimenti strategici (parte "strategica"):** prevede una quota di investimento in partecipazioni della Banca d'Italia pari a Euro 94.000.000 inserita nel mandato di gestione Amundi "Bilanciato Globale".
- **Aree geografiche di investimento:** prevalentemente paesi dell'area OCSE.
- **Rischio cambio:** l'esposizione in valute diverse dall'euro è pari circa il 15%.
- **Benchmark:** il benchmark del comparto bilanciato si compone per il 61% di indici obbligazionari, per il 24% di indici azionari e la quota restante da indici rappresentativi degli investimenti alternativi, nel seguente modo:

Asset Class	Indice	Ticker	Peso
Liquidità	J.P. Morgan Cash Index Euro Currency 3 Month	JPCAUEU3M	2,00%
Governativo EUR	J.P. Morgan GBI EMU Unhedged LOC	JPMGEMLC	16,00%
Governativo EUR inflation linked	Bloomberg Euro Govt Inflation-Linked Bond All Maturities Total Return I	BEIG1T	10,00%
Governativo sviluppato ex-EUR	J.P. Morgan GBI Global ex-EMU Hedged EUR	JHUCXEHE	11,00%

Asset Class	Indice	Ticker	Peso
Governativo emergente	J.P. Morgan EMBI Plus Hedged Euro	JPEIEPEU	4,00%
Corporate Europa IG	Bloomberg Pan European Aggregate Corporate TR Index Hedged EUR	H02549EU	7,00%
Corporate IG ex-Europa	Bloomberg US Corporate Total Return Index Value Hedged EUR	LUACTREH	7,00%
Corporate HY	Bloomberg Global High Yield Corporate Total Return Index Hedged EUR	H23059EU	4,00%
Azioni Italia - Blue chips	MSCI Italy Net Return EUR Index	M7IT	0,75%
Azioni Italia - MicroCap	MSCI Italy Micro Cap Index	M4ITRC	0,25%
Azioni Europa	MSCI Europe Net Total Return EUR Index	MSDEE15N	7,00%
Azioni Nord America	MSCI North America Net Total Return EUR Index	MSDENAN	8,00%
Azioni Pacifico	MSCI Pacific Net Total Return EUR Index	MSDEPN	4,00%
Azioni Emergenti	MSCI Emerging Markets Daily Net TR EUR	MSDEEEMN	4,00%
Private Equity	Proxy: CA Global ex-US developed markets PE&VC / stima di rendimento di lungo periodo 9%, l'anno da proporzionare all'ammontare ed alla fase del ciclo di investimento.		4,00%
Beni reali	Proxy: GDP World + 300 bp / stima di rendimento di lungo periodo 6,40%, l'anno da proporzionare all'ammontare ed alla fase del ciclo di investimento.		6,00%
Partecipazioni strategiche	Total Return: rendimento annuo exp del 4,50%		5,00%

## Dinamico

- **Categoria del comparto:** azionario.
- **Finalità della gestione:** Rivalutazione del capitale investito, attraverso investimenti finalizzati a cogliere le opportunità offerte dai mercati azionari e obbligazionari europei ed esteri, privilegiando i mercati azionari; la gestione risponde alle esigenze di un soggetto che ricerca rendimenti più elevati nel lungo periodo ed è disposto ad accettare un'esposizione al rischio più elevata con una certa discontinuità dei risultati nei singoli esercizi.
- **Garanzia:** assente.
- **Orizzonte temporale:** lungo periodo (oltre 15 anni dal pensionamento).
- **Politica di investimento:**
  - **Sostenibilità:** il comparto non adotta una politica di investimento che promuove caratteristiche ambientali o sociali o che ha come obiettivo investimenti sostenibili.



Consulta l'**Appendice 'Informativa sulla sostenibilità'** per approfondire tali aspetti.

- **Politica di gestione:** è prevista la suddivisione del patrimonio in tre sezioni, di cui una parte "core", prevalente, che caratterizza il profilo di rischio e rendimento del comparto, investita nei mercati tradizionali, una parte "satellite", minoritaria, investita in strumenti alternativi, con l'obiettivo di migliorare l'efficienza allocativa complessiva, diversificare le fonti di rischio ed aumentare la redditività complessiva dell'intero patrimonio ed una parte "strategica" che contribuisce ad un'ideale redditività, alla riduzione della rischiosità, generando possibili esternalità positive al contesto economico.
- **Strumenti finanziari:** titoli di debito e altre attività di natura obbligazionaria quotati; titoli azionari quotati su mercati regolamentati; OICR; è previsto il ricorso a derivati nei limiti previsti dalla norma.
- **Caratteristiche degli investimenti "core", categorie di emittenti e settori industriali:** Per la parte "core" è prevista una composizione prevalente di titoli di capitale. È previsto un mandato di gestione attivo per la parte azionaria ed un mandato di gestione semipassiva per la componente obbligazionaria, riferito ad obbligazioni di emittenti pubblici e privati, con prevalenza di titoli appartenenti ai benchmark di riferimento. Gli investimenti in titoli con rating inferiore sono ammessi solo in via residuale.  
Le operazioni in contratti derivati effettuate su mercati non regolamentati o che non prevedono l'utilizzo di una controparte centrale di compensazione e garanzia, sono consentite esclusivamente per le coperture valutarie. In tal caso il rating della controparte non può essere inferiore a: S&P LT (BBB+) oppure Moody's LT (Baa1). Il livello minimo di rating, con riferimento alla specifica tipologia di operazioni sui mercati non regolamentati deve sussistere per almeno una delle due agenzie.  
Gli investimenti in valori mobiliari emessi dal gestore o da società appartenenti al suo gruppo non possono superare il 5% del portafoglio. L'ammontare investito in OICR, con l'esclusione di quelli "monetari" e di quelli

“azionari paesi emergenti”, non può superare, complessivamente, il 25% del valore di mercato del PORTAFOGLIO;

- Caratteristiche degli investimenti alternativi (parte “satellite”): è previsto un mandato Private Equity affidato a Neuberger Berman AIFM SARL rappresentato da OICR, di cui almeno l’80% investono nello Spazio Economico Europeo, con focalizzazione in Italia per almeno il 25%. Il limite degli investimenti in OICR emessi dal gestore o da società appartenenti al suo gruppo non può superare il 75% del totale e gli OICR di terzi non possono superare il 75% del totale. È previsto inoltre l’investimento diretto in quattro FIA in Infrastrutture e Real Estate, quali il Fondo Infrastrutture per la Crescita – ESG, il Fondo Ania F2i, il Fondo per le infrastrutture sostenibili di F2i e Green Arrow Infrastructure of the future fund S.C.A. SICAV-RIF, che investono prevalentemente in Italia, con una durata non superiore di 16 anni.
- Caratteristiche degli investimenti strategici (parte “strategica”): prevede una quota di investimento in partecipazioni della Banca d’Italia pari a Euro 23.000.000 inserita nel mandato di gestione Amundi “Obbligazionario Globale”.
- Aree geografiche di investimento: prevalentemente paesi dell’area OCSE.
- Rischio cambio: l’esposizione in valute diverse dall’euro è pari circa al 21%.
- Benchmark: il benchmark del comparto dinamico si compone per 37% di indici obbligazionari, per il 45% di indici azionari e la quota restante da indici rappresentativi degli investimenti alternativi, nel seguente modo:

Asset Class	Indice	Ticker	Peso
Liquidità	J.P. Morgan Cash Index Euro Currency 3 Month	JPCAUEU3M	2,00%
Governativo EUR	J.P. Morgan GBI EMU Unhedged LOC	JPMGEMLC	8,00%
Governativo EUR inflation linked	Bloomberg Euro Govt Inflation-Linked Bond All Maturities Total Return I	BEIG1T	4,00%
Governativo sviluppato ex-EUR	J.P. Morgan GBI Global ex-EMU Hedged EUR	JHUCXEHE	5,00%
Governativo emergente	J.P. Morgan EMBI Plus Hedged Euro	JPEIEPEU	4,00%
Corporate Europa IG	Bloomberg Pan European Aggregate Corporate TR Index Hedged EUR	H02549EU	5,50%
Corporate IG ex-Europe	Bloomberg US Corporate Total Return Index Value Hedged EUR	LUACTREH	5,50%
Corporate HY	Bloomberg Global High Yield Corporate Total Return Index Hedged EUR	H23059EU	3,00%
Azioni Italia - Blue chips	MSCI Italy Net Return EUR Index	M7IT	1,125%
Azioni Italia - MicroCap	MSCI Italy Micro Cap Index	M4ITRC	0,375%
Azioni Europa	MSCI Europe Net Total Return EUR Index	MSDEE15N	16,50%
Azioni Nord America	MSCI North America Net Total Return EUR Index	MSDENAN	15,00%
Azioni Pacifico	MSCI Pacific Net Total Return EUR Index	MSDEPN	6,00%
Azioni Emergenti	MSCI Emerging Markets Daily Net TR EUR	MSDEEEMN	6,00%
Private Equity	Proxy: CA Global ex-US developed markets PE&VC / stima di rendimento di lungo periodo 9%, l’anno da porzionare all’ammontare ed alla fase del ciclo di investimento.		6,50%
Beni reali	Proxy: GDP World + 300 bp / stima di rendimento di lungo periodo 6,40%, l’anno da porzionare all’ammontare ed alla fase del ciclo di investimento.		6,50%
Partecipazioni strategiche	Total Return: rendimento annuo exp del 4,50%		5,00%

## I comparti. Andamento passato

### Garantito

Data di avvio dell'operatività del comparto:	17/08/2007
Patrimonio netto al 31.12.2023 (in euro):	311.944.842
Soggetto gestore:	Credit Suisse (Italy) SpA

### Informazioni sulla gestione delle risorse

La gestione delle risorse è realizzata prevalentemente con strumenti finanziari di tipo obbligazionario di breve/media durata ed in misura molto contenuta con strumenti di tipo azionario ed ha come obiettivo realizzare, con elevata probabilità, la rivalutazione del capitale investito ad un rendimento in linea con la rivalutazione del TFR, in un orizzonte temporale pluriennale. Il comparto presenta un rischio d'investimento contenuto.



*Il mandato di gestione prevede una garanzia di capitale con le modalità illustrate nella **SCHEDA 'I comparti. Caratteristiche' (Parte II 'Le informazioni integrative')**.*

Le Tabelle che seguono forniscono informazioni relative alla fine del 2023.

#### Tav. 1 – Investimenti per tipologia di strumento finanziario

<b>Liquidità</b>						<b>85,2%</b>
di cui	a) depositi e derivati <sup>(1)</sup>	11,6%	b) titoli < 6 mesi	73,6%	c) OICR	0,0%
<b>Obbligazioni</b>						<b>8,2%</b>
di cui	a) governativi e sovranazionali	2,6%	b) corporate	5,6%	c) OICR	0,0%
<b>Azioni</b>						<b>6,6%</b>
di cui	a) azioni	6,6%	b) derivati	0,0%	c) OICR	0,0%

<sup>(1)</sup> Nel comparto sono presenti due contratti swap su tassi di interesse.

#### Tav. 2 – Investimenti per area geografica

<b>Titolo di debito</b>	<b>100%</b>
Italia	13,7%
Area Euro	51,0%
Altri paesi dell'Unione Europea	3,5%
Altri paesi	31,8%
<b>Titolo di capitale</b>	<b>100%</b>
Italia	48,5%
Area Euro	3,3%
Altri paesi dell'Unione Europea	0,6%
Altri paesi	47,6%

#### Tav. 3 – Altre informazioni rilevanti

Liquidità	85,2%
Duration media in anni	0,57
Esposizione valutaria	1,0%
Tasso di rotazione (turnover) del portafoglio <sup>(*)</sup>	1,67

<sup>(\*)</sup> A titolo esemplificativo si precisa che un livello di turnover di 0,1 significa che il 10% del portafoglio è stato, durante l'anno, sostituito con nuovi investimenti e che un livello pari ad 1 significa che tutto il patrimonio è stato, durante l'anno, oggetto di disinvestimento e reinvestimento. A parità di altre condizioni elevati livelli di turnover possono implicare più elevati costi di transazione con conseguente riduzione dei rendimenti netti.



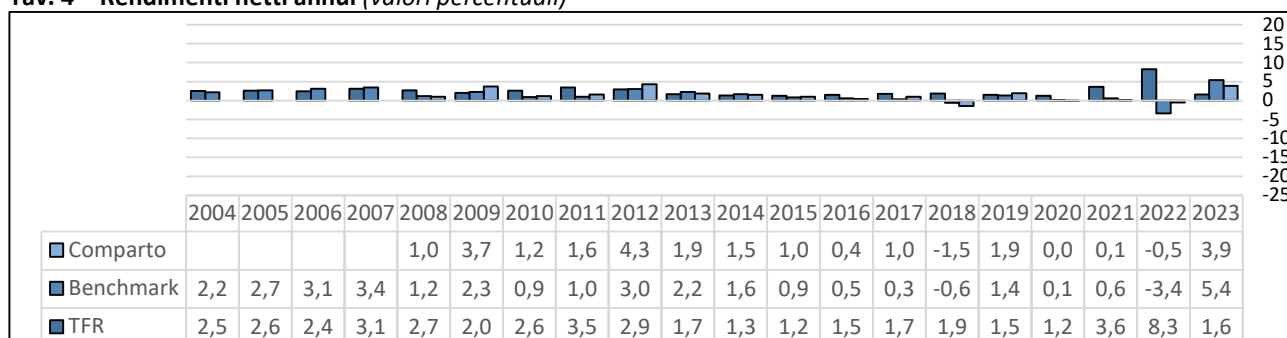
## Illustrazione dei dati storici di rischio/rendimento

Di seguito sono riportati i rendimenti passati del comparto in confronto con il relativo *benchmark* e con la rivalutazione del TFR.

Nell'esaminare i dati sui rendimenti ricorda che:

- ✓ i dati di rendimento non tengono conto dei costi gravanti direttamente sull'aderente;
- ✓ il rendimento del comparto risente degli oneri gravanti sul patrimonio dello stesso, che invece non sono contabilizzati nell'andamento del benchmark, e degli oneri fiscali;
- ✓ il *benchmark* e il tasso di rivalutazione del TFR sono riportati al netto degli oneri fiscali vigenti;
- ✓ il rendimento del comparto è indicato esclusivamente per anni interi;
- ✓ i rendimenti del benchmark degli anni precedenti all'avvio del comparto sono stati ricostruiti in base all'andamento degli indici di riferimento.

**Tav. 4 – Rendimenti netti annui (valori percentuali)**



**Tav. 4.1 – Volatilità (valori percentuali)**

Volatilità Garantito		
Anno	Comp.	Bmk.
3 anni	2,4	2,8
5 anni	2,2	2,3
10 anni	1,8	1,7
20 anni	-	-



Le ultime variazioni apportate alla politica di investimento sono indicate nel **Documento sulla politica di investimento** disponibile sul sito [www.fondenergia.it](http://www.fondenergia.it)

### Benchmark:

Asset Class	Indice	Ticker	Peso
Governativo EUR	Bloomberg Euro Treasury 3-5 Year	I02120EU Index	80.75%
Governativo EUR inflation linked	Bloomberg Eurozone – All CPI	I09384EU Index	1.50%
Corporate Europa IG	Bloomberg Euro Corporate 3-5Y Sovereign	I02135EU Index	7.25%
Governativo emergente	Bloomberg EM Sovereign hedged to EUR	H12875EU Index	0.75%
Corporate HY	Bloomberg Euro High Yield	I02501EU Index	0.75%
Azioni Mondo	MSCI World 100% Hedged to EUR TR Net	MXWOHEUR Index	4.00%
Partecipazioni strategiche	Total Return: rendimento annuo exp del 4,50%	-	5.00%



**AVVERTENZA:** I rendimenti passati non sono necessariamente indicativi di quelli futuri. Nel valutarli prendi a riferimento orizzonti temporali ampi.

### Total Expenses Ratio (TER): costi e spese effettivi

Il *Total Expenses Ratio* (TER) è un indicatore che esprime i costi sostenuti nell'anno considerato in percentuale del patrimonio di fine anno. Nel calcolo del TER vengono tenuti in considerazione tutti i costi effettivamente sostenuti in relazione alla gestione (finanziaria e amministrativa) del comparto, a eccezione degli oneri di negoziazione e degli oneri fiscali.

**Tav. 5 – TER**

	2023	2022	2021
<b>Oneri di gestione finanziaria</b>	<b>0,55%</b>	<b>0,19%</b>	<b>0,21%</b>
- di cui per commissioni di gestione finanziaria	0,53%	0,17%	0,19%

- di cui per commissioni di incentivo	0,00%	0,00%	0,00%
- di cui per compensi depositario	0,02%	0,02%	0,02%
<b>Oneri di gestione amministrativa</b>	<b>0,06%</b>	<b>0,06%</b>	<b>0,09%</b>
- di cui per spese generali ed amministrative	0,03%	0,03%	0,03%
- di cui per oneri per servizi amm.vi acquistati da terzi	0,01%	0,01%	0,01%
- di cui per altri oneri amm.vi	0,02%	0,02%	0,05%
<b>TOTALE GENERALE</b>	<b>0,61%</b>	<b>0,25%</b>	<b>0,30%</b>



**AVVERTENZA:** Il TER esprime un dato medio del comparto e non è pertanto rappresentativo dell'incidenza dei costi sulla posizione individuale del singolo aderente.

Le entrate amministrative del Fondo sono state superiori ai costi sostenuti nell'anno. Conseguentemente la parte di quote di iscrizione e di quote associative trattenute agli aderenti e non spese, sono state riscontate a copertura di futuri oneri amministrativi. Nel Bilancio di esercizio del Fondo vengono forniti i dettagli.

## Bilanciato

Data di avvio dell'operatività del comparto:	07/02/2000
Patrimonio netto al 31.12.2023 (in euro):	2.165.231.692
Soggetti gestori: Amundi SGR SpA; Candriam; Eurizon Capital; Pimco Europe GmbH; SSGA Ltd, Credit Suisse (Italy) SpA, Neuberger Berman AIFM SARL.	
Fondi di Investimento Alternativi detenuti in gestione diretta: Fondo Infrastrutture per la Crescita – ESG, Fondo Ania F2i, Fondo per le infrastrutture sostenibili di F2i, Green Arrow Infrastructure of the future fund S.C.A. SICAV-RIF	

### Informazioni sulla gestione delle risorse

La gestione delle risorse è rivolta verso strumenti finanziari di tipo obbligazionario ed azionario ed ha come obiettivo la rivalutazione del capitale investito attraverso investimenti finalizzati a cogliere le opportunità offerte dai mercati obbligazionari ed azionari europei ed esteri, privilegiando i mercati obbligazionari. Lo stile di gestione adottato individua i titoli privilegiando gli aspetti di solidità dell'emittente.

La gestione del rischio di investimento è effettuata in coerenza con l'assetto organizzativo del fondo, che prevede che la gestione delle risorse sia demandata a intermediari professionali e che il fondo svolga sugli stessi una funzione di controllo.

Le scelte di gestione tengono conto delle indicazioni che derivano dall'attività di monitoraggio del rischio. I gestori effettuano il monitoraggio guardando a specifici indicatori quantitativi scelti sulla base delle caratteristiche dell'incarico loro conferito.

Il fondo svolge una funzione di controllo della gestione anche attraverso appositi indicatori di rischio e verificando gli scostamenti tra i risultati realizzati rispetto agli obiettivi e ai parametri di riferimento previsti nei mandati.

Sono previsti investimenti alternativi con un impatto nell'economia reale, tramite investimento in Fondi di Investimento Alternativi (OICR) con focus europeo, adottando uno stile di gestione attivo e perseguendo un'opportuna diversificazione del portafoglio. Inoltre è previsto l'investimento in quote di Banca di Italia.

#### Tav. 1 – Investimenti per tipologia

<b>Liquidità</b>				<b>2,8%</b>		
di cui	a) depositi e derivati	1,4%	b) titoli < 6 mesi	1,4%	c) OICR	0,0%
<b>Obbligazioni</b>				<b>63,3%</b>		
di cui	a) governativi e sovrnazionali	45,4%	b) corporate	17,9%	c) OICR	0,0%
<b>Azioni</b>				<b>33,9%</b>		
di cui	a) azioni	25,1%	b) derivati	0,0%	c) OICR <sup>(1)</sup>	8,8%

<sup>(1)</sup> Si tratta di vari fondi di investimento utilizzati per coprire l'esposizione in vari mercati. In particolare: un fondo emesso dal gruppo State Street utilizzato dallo stesso gestore per coprire l'esposizione nel segmento dei titoli di capitale emessi da società residenti nei mercati emergenti; i fondi "Bregal Unternehmerkapital III SCSp", "EPIC II SLP", "EQT IX EUR SCSp", "MCH Iberian Capital Fund V FCR", "NB Renaissance Partners III SCSp", "NB Strategic Co-Investment Partners IV-EURO SCSp", "Nordic Capital X ALPHA SCSp", "Verdane Edda II (D) AB", "NB Aurora S.A. SICAF-RAIF" utilizzati da Neuberger Berman per coprire l'esposizione nel mercato private equity; i fondi "F2i – Fondo per le infrastrutture sostenibili", "Fondo ANIA F2i", "Fondo Infrastrutture per la crescita – ESG" e "Green Arrow Infrastructure of the Future SCA SICAV RAIF" investiti direttamente da Fondenergia per coprire l'esposizione nel mercato infrastructure.

#### Tav. 2 – Investimenti per area geografica

<b>Titolo di debito</b>	<b>100%</b>
Italia	14,0%
Area Euro	42,4%
Altri paesi dell'Unione Europea	1,1%
Altri paesi	42,5%
<b>Titolo di capitale</b>	<b>100%</b>
Italia	21,4%
Area Euro	18,6%
Altri paesi dell'Unione Europea	2,5%
Altri paesi	57,5%

#### Tav. 3 – Altre informazioni rilevanti

Liquidità	2,8%
Duration media in anni	6,58
Esposizione valutaria	18,1%
Tasso di rotazione (turnover) del portafoglio <sup>(*)</sup>	0,40

<sup>(\*)</sup> A titolo esemplificativo si precisa che un livello di turnover di 0,1 significa che il 10% del portafoglio è stato, durante l'anno, sostituito con nuovi investimenti e che un livello pari ad 1 significa che tutto il patrimonio è stato, durante l'anno, oggetto di disinvestimento e reinvestimento. A parità di altre condizioni elevati livelli di turnover possono implicare più elevati costi di transazione con conseguente riduzione dei rendimenti netti. Il risultato non tiene conto dell'operatività in derivati effettuata durante l'esercizio.

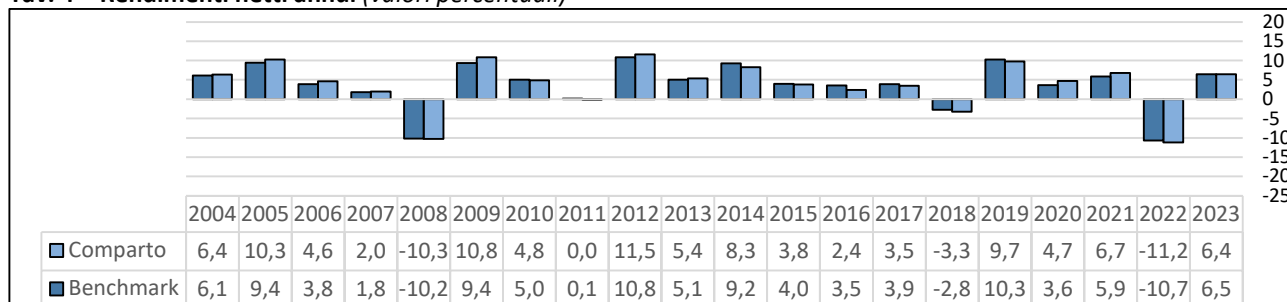
## Illustrazione dei dati storici di rischio/rendimento

Di seguito sono riportati i rendimenti passati del comparto in confronto con il relativo *benchmark*.

Nell'esaminare i dati sui rendimenti ricorda che:

- ✓ i dati di rendimento non tengono conto dei costi gravanti direttamente sull'aderente;
- ✓ il rendimento del comparto risente degli oneri gravanti sul patrimonio dello stesso, che invece non sono contabilizzati nell'andamento del *benchmark*, e degli oneri fiscali;
- ✓ il *benchmark* è riportato al netto degli oneri fiscali vigenti.

**Tav. 4 – Rendimenti netti annui (valori percentuali)**



**Tav. 4.1 – Volatilità (valori percentuali)**

Volatilità Bilanciato		
Anno	Comp.	Bmk.
3 anni	7,4	7,2
5 anni	7,0	7,5
10 anni	6,0	6,2
20 anni	5,5	5,5



Le ultime variazioni apportate alla politica di investimento sono indicate nel **Documento sulla politica di investimento** disponibile sul sito [www.fondenergia.it](http://www.fondenergia.it)

### Benchmark:

Asset Class	Indice	Ticker	Peso
Liquidità	J.P. Morgan Cash Index Euro Currency 3 Month	JPCAEU3M	2,00%
Governativo EUR	J.P. Morgan GBI EMU Unhedged LOC	JPMGEMLC	18,00%
Governativo EUR inflation linked	Bloomberg Euro Govt Inflation-Linked Bond All Maturities Total Return I	BEIG1T	10,00%
Governativo sviluppato ex-EUR	J.P. Morgan GBI Global ex-EMU Hedged EUR	JHUCXEHE	10,00%
Governativo emergente	J.P. Morgan EMBI Plus Hedged Euro	JPEIEPEU	5,00%
Corporate Europa IG	Bloomberg Pan European Aggregate Corporate TR Index Hedged EUR	H02549EU	7,50%
Corporate IG ex-Europe	Bloomberg US Corporate Total Return Index Value Hedged EUR	LUACTREH	7,50%
Corporate HY	Bloomberg Global High Yield Corporate Total Return Index Hedged EUR	H23059EU	5,00%
Azioni Italia - Blue chips	MSCI Italy Net Return EUR Index	M7IT	0,75%
Azioni Italia - MicroCap	MSCI Italy Micro Cap Index	M4ITRC	0,25%
Azioni Europa	MSCI Europe Net Total Return EUR Index	MSDEE15N	9,00%
Azioni Nord America	MSCI North America Net Total Return EUR Index	MSDENAN	8,00%
Azioni Pacifico	MSCI Pacific Net Total Return EUR Index	MSDEPN	4,00%
Azioni Emergenti	MSCI Emerging Markets Daily Net TR EUR	MSDEEEMN	4,00%
Private Equity	Proxy: CA Global ex-US developed markets PE&VC / stima di rendimento di lungo periodo 9%, l'anno da proporzionare all'ammontare ed alla fase del ciclo di investimento.		4,00%

Asset Class	Indice	Ticker	Peso
Beni reali	Proxy: GDP World + 300 bp / stima di rendimento di lungo periodo 6,40%, l'anno da proporzionare all'ammontare ed alla fase del ciclo di investimento.		5,00%



**AVVERTENZA:** I rendimenti passati non sono necessariamente indicativi di quelli futuri. Nel valutarli prendi a riferimento orizzonti temporali ampi.

### **Total Expenses Ratio (TER): costi e spese effettivi**

Il *Total Expenses Ratio* (TER) è un indicatore che esprime i costi sostenuti nell'anno considerato in percentuale del patrimonio di fine anno. Nel calcolo del TER vengono tenuti in considerazione tutti i costi effettivamente sostenuti in relazione alla gestione (finanziaria e amministrativa) del comparto, a eccezione degli oneri di negoziazione e degli oneri fiscali. Gli oneri sostenuti per l'acquisto dei Fondi di Investimento Alternativo (FIA), relativi al mandato destinato al Private Equity e agli investimenti diretti in FIA di Infrastrutture sono stati inclusi negli oneri di gestione finanziaria.

#### **Tav. 5 – TER**

	2023	2022	2021
<b>Oneri di gestione finanziaria</b>	<b>0,19%</b>	<b>0,25%</b>	<b>0,18%</b>
- di cui per commissioni di gestione finanziaria*	0,19%	0,21%	0,12%
- di cui per commissioni di incentivo	-0,02%	0,02%	0,04%
- di cui per compensi depositario	0,02%	0,02%	0,02%
<b>Oneri di gestione amministrativa</b>	<b>0,06%</b>	<b>0,06%</b>	<b>0,07%</b>
- di cui per spese generali ed amministrative	0,03%	0,03%	0,03%
- di cui per oneri per servizi amm.vi acquistati da terzi	0,01%	0,01%	0,01%
- di cui per altri oneri amm.vi	0,02%	0,02%	0,03%
<b>TOTALE GENERALE</b>	<b>0,25%</b>	<b>0,31%</b>	<b>0,25%</b>

\* la voce include gli oneri sostenuti per l'acquisto dei Fondi di Investimento Alternativo (FIA), relativi al mandato destinato al Private Equity e agli investimenti diretti in FIA di Infrastrutture.



**AVVERTENZA:** Il TER esprime un dato medio del comparto e pertanto non è rappresentativo dell'incidenza dei costi sulla posizione individuale del singolo aderente.

Le entrate amministrative del Fondo sono state superiori ai costi sostenuti nell'anno. Conseguentemente la parte di quote di iscrizione e di quote associative trattenute agli aderenti e non spese, sono state riscontate a copertura di futuri oneri amministrativi. Nel Bilancio di esercizio del Fondo vengono forniti i dettagli.

## Dinamico

Data di avvio dell'operatività del comparto:	01/11/2003
Patrimonio netto al 31.12.2023 (in euro):	636.137.345
Soggetti gestori: Azimut Investments SA, Amundi Asset Management SaS, Neuberger Berman AIFM SARL.	
Fondi di Investimento Alternativi detenuti in gestione diretta: Fondo Infrastrutture per la Crescita – ESG, Fondo Ania F2i, Fondo per le infrastrutture sostenibili di F2i, Green Arrow Infrastructure of the future fund S.C.A. SICAV-RIF	

### Informazioni sulla gestione delle risorse

La gestione delle risorse è rivolta verso strumenti finanziari di tipo azionario ed obbligazionario ed ha come obiettivo la rivalutazione del capitale investito attraverso investimenti finalizzati a cogliere le opportunità offerte dai mercati obbligazionari ed azionari europei ed esteri, privilegiando i mercati azionari. Lo stile di gestione adottato individua i titoli privilegiando gli aspetti di solidità dell'emittente.

La gestione del rischio di investimento è effettuata in coerenza con l'assetto organizzativo del fondo, che prevede che la gestione delle risorse sia demandata a intermediari professionali e che il fondo svolga sugli stessi una funzione di controllo.

Le scelte di gestione tengono conto delle indicazioni che derivano dall'attività di monitoraggio del rischio. I gestori effettuano il monitoraggio guardando a specifici indicatori quantitativi scelti sulla base delle caratteristiche dell'incarico loro conferito.

Il fondo svolge una funzione di controllo della gestione anche attraverso appositi indicatori di rischio e verificando gli scostamenti tra i risultati realizzati rispetto agli obiettivi e ai parametri di riferimento previsti nei mandati.

Sono previsti investimenti alternativi con un impatto nell'economia reale, tramite investimento in Fondi di Investimento Alternativi (OICR) con focus europeo, adottando uno stile di gestione attivo e perseguendo un'opportuna diversificazione del portafoglio.

**Tav. 1 – Investimenti per tipologia**

<b>Liquidità</b>				<b>6,6%</b>
di cui	a) depositi e derivati	6,6%	b) titoli < 6 mesi	0,0%
			c) OICR	0,0%
<b>Obbligazioni</b>				<b>38,5%</b>
di cui	a) governativi e sovranazionali	23,1%	b) corporate	9,6%
			c) OICR <sup>(1)</sup>	3,9%
<b>Azioni</b>				<b>56,8%</b>
di cui	a) azioni	37,8%	b) derivati	10,5%
			c) OICR <sup>(2)</sup>	8,5%

<sup>(1)</sup> Si tratta di un fondo di investimento emesso dal gruppo del gestore Amundi, utilizzato dallo stesso gestore per coprire l'esposizione nel segmento dei titoli di debito emessi da società con scarso merito creditizio.

<sup>(2)</sup> Si tratta di vari fondi di investimento alternativi utilizzati per coprire l'esposizione nel mercato private equity e infrastructure. In particolare: i fondi "Bregal Unternehmerkapital III SCSp", "EPIC II SLP", "EQT IX EUR SCSp", "MCH Iberian Capital Fund V FCR", "NB Renaissance Partners III SCSp", "NB Strategic Co-Investment Partners IV-EURO SCSp", "Nordic Capital X ALPHA SCSp", "Verdane Edda II (D) AB", "NB Aurora S.A. SICAF-RAIF" utilizzati da Neuberger Berman per coprire l'esposizione nel mercato private equity; i fondi "F2i – Fondo per le infrastrutture sostenibili", "Fondo ANIA F2i", "Fondo Infrastrutture per la crescita – ESG" e "Green Arrow Infrastructure of the Future SCA SICAV RAIF" investiti direttamente da Fondenergia per coprire l'esposizione nel mercato infrastructure.

**Tav. 2 – Investimenti per area geografica**

<b>Titolo di debito</b>	<b>100%</b>
Italia	9,1%
Area Euro	37,6%
Altri paesi dell'Unione Europea	0,8%
Altri paesi	52,5%
<b>Titolo di capitale</b>	<b>100%</b>
Italia	19,8%
Area Euro	23,2%
Altri paesi dell'Unione Europea	3,8%
Altri paesi	53,2%

**Tav. 3 – Altre informazioni rilevanti**

Liquidità	6,6%
Duration media in anni	7,00
Esposizione valutaria	22,2%
Tasso di rotazione (turnover) del portafoglio <sup>(*)</sup>	0,14

<sup>(\*)</sup> A titolo esemplificativo si precisa che un livello di turnover di 0,1 significa che il 10% del portafoglio è stato, durante l'anno, sostituito con nuovi investimenti e che un livello pari ad 1 significa che tutto il patrimonio è stato, durante l'anno, oggetto di disinvestimento e reinvestimento. A parità di altre condizioni elevati livelli di turnover possono implicare più elevati costi di transazione con conseguente riduzione dei rendimenti netti. Il risultato non tiene conto dell'operatività in derivati effettuata durante l'esercizio.

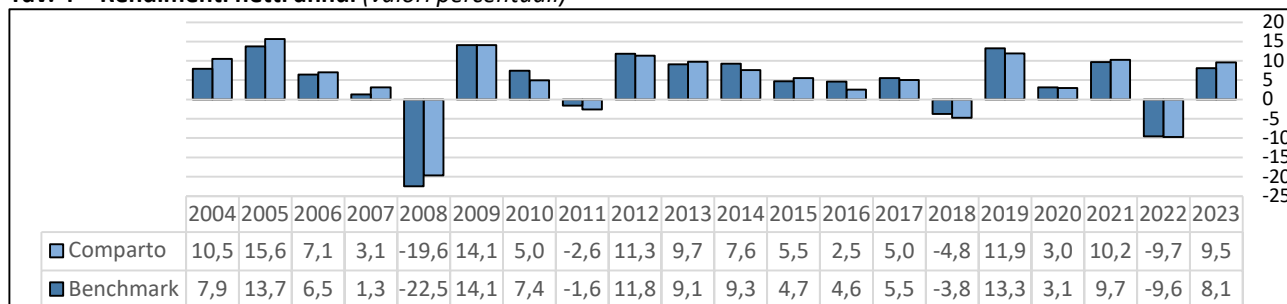
## Illustrazione dei dati storici di rischio/rendimento

Di seguito sono riportati i rendimenti passati del comparto in confronto con il relativo *benchmark*.

Nell'esaminare i dati sui rendimenti ricorda che:

- ✓ i dati di rendimento non tengono conto dei costi gravanti direttamente sull'aderente;
- ✓ il rendimento del comparto risente degli oneri gravanti sul patrimonio dello stesso, che invece non sono contabilizzati nell'andamento del *benchmark*, e degli oneri fiscali;
- ✓ il *benchmark* è riportato al netto degli oneri fiscali vigenti;
- ✓ il rendimento del comparto è indicato esclusivamente per anni interi;
- ✓ i rendimenti del benchmark degli anni precedenti all'avvio del comparto sono stati ricostruiti in base all'andamento degli indici di riferimento.

**Tav. 4 – Rendimenti netti annui (valori percentuali)**



**Tav. 4.1 – Volatilità (valori percentuali)**

Volatilità Dinamico		
Anno	Comp.	Bmk.
3 anni	8,6	8,2
5 anni	8,8	9,3
10 anni	7,8	7,8
20 anni	7,7	8,0



Le ultime variazioni apportate alla politica di investimento sono indicate nel **Documento sulla politica di investimento** disponibile sul sito [www.fondenergia.it](http://www.fondenergia.it)

### Benchmark:

Asset Class	Indice	Ticker	Peso
Liquidità	J.P. Morgan Cash Index Euro Currency 3 Month	JPCAUEU3M	2,00%
Governativo EUR	J.P. Morgan GBI EMU Unhedged LOC	JPMGEMLC	10,00%
Governativo EUR inflation linked	Bloomberg Euro Govt Inflation-Linked Bond All Maturities Total Return I	BEIG1T	5,00%
Governativo sviluppato ex-EUR	J.P. Morgan GBI Global ex-EMU Hedged EUR	JHUCXEHE	6,00%
Governativo emergente	J.P. Morgan EMBI Plus Hedged Euro	JPEIEPEU	4,00%
Corporate Europa IG	Bloomberg Pan European Aggregate Corporate TR Index Hedged EUR	H02549EU	6,00%
Corporate IG ex-Europe	Bloomberg US Corporate Total Return Index Value Hedged EUR	LUACTREH	6,00%
Corporate HY	Bloomberg Global High Yield Corporate Total Return Index Hedged EUR	H23059EU	4,00%
Azioni Italia - Blue chips	MSCI Italy Net Return EUR Index	M7IT	1,35%
Azioni Italia - MicroCap	MSCI Italy Micro Cap Index	M4ITRC	0,45%
Azioni Europa	MSCI Europe Net Total Return EUR Index	MSDEE15N	16,20%
Azioni Nord America	MSCI North America Net Total Return EUR Index	MSDENAN	15,00%
Azioni Pacifico	MSCI Pacific Net Total Return EUR Index	MSDEPN	5,00%
Azioni Emergenti	MSCI Emerging Markets Daily Net TR EUR	MSDEEEMN	7,00%
Private Equity	Proxy: CA Global ex-US developed markets PE&VC / stima di rendimento di lungo periodo		6,00%

Asset Class	Indice	Ticker	Peso
	9%, l'anno da proporzionare all'ammontare ed alla fase del ciclo di investimento.		
Beni reali	Proxy: GDP World + 300 bp / stima di rendimento di lungo periodo 6,40%, l'anno da proporzionare all'ammontare ed alla fase del ciclo di investimento.		6,00%



**AVVERTENZA:** I rendimenti passati non sono necessariamente indicativi di quelli futuri. Nel valutarli prendi a riferimento orizzonti temporali ampi.

### Total Expenses Ratio (TER): costi e spese effettivi

Il *Total Expenses Ratio* (TER) è un indicatore che esprime i costi sostenuti nell'anno considerato in percentuale del patrimonio di fine anno. Nel calcolo del TER vengono tenuti in considerazione tutti i costi effettivamente sostenuti in relazione alla gestione (finanziaria e amministrativa) del comparto, a eccezione degli oneri di negoziazione e degli oneri fiscali. Gli oneri sostenuti per l'acquisto dei Fondi di Investimento Alternativo (FIA), relativi al mandato destinato al Private Equity e agli investimenti diretti in FIA di Infrastrutture sono stati inclusi negli oneri di gestione finanziaria.

**Tav. 5 – TER**

	2023	2022	2021
<b>Oneri di gestione finanziaria</b>	<b>0,45%</b>	<b>0,32%</b>	<b>0,24%</b>
- di cui per commissioni di gestione finanziaria*	0,26%	0,30%	0,15%
- di cui per commissioni di incentivo	0,17%	0,00%	0,07%
- di cui per compensi depositario	0,02%	0,02%	0,02%
<b>Oneri di gestione amministrativa</b>	<b>0,06%</b>	<b>0,06%</b>	<b>0,07%</b>
- di cui per spese generali ed amministrative	0,03%	0,03%	0,03%
- di cui per oneri per servizi amm.vi acquistati da terzi	0,01%	0,01%	0,01%
- di cui per altri oneri amm.vi	0,02%	0,02%	0,03%
<b>TOTALE GENERALE</b>	<b>0,51%</b>	<b>0,38%</b>	<b>0,31%</b>

\* la voce include gli oneri sostenuti per l'acquisto dei Fondi di Investimento Alternativo (FIA), relativi al mandato destinato al Private Equity e agli investimenti diretti in FIA di Infrastrutture.



**AVVERTENZA:** Il TER esprime un dato medio del comparto e non è pertanto rappresentativo dell'incidenza dei costi sulla posizione individuale del singolo aderente.

Le entrate amministrative del Fondo sono state superiori ai costi sostenuti nell'anno. Conseguentemente la parte di quote di iscrizione e di quote associative trattenute agli aderenti e non spese, sono state riscontate a copertura di futuri oneri amministrativi. Nel Bilancio di esercizio del Fondo vengono forniti i dettagli.