



## Nota informativa

(depositata presso la COVIP il 25/03/2026)

FONDENERGIA è responsabile della completezza e veridicità dei dati e delle notizie contenute nella presente Nota informativa. La Nota informativa è composta da 2 PARTI e da un'Appendice:

- la **PARTE I 'LE INFORMAZIONI CHIAVE PER L'ADERENTE'**, contiene **INFORMAZIONI DI BASE**, è suddivisa in **3 SCHEDE** ('Presentazione'; 'I costi'; 'I destinatari e i contributi') e ti viene consegnata al **MOMENTO DELL'ADESIONE**;
- la **PARTE II 'LE INFORMAZIONI INTEGRATIVE'**, contiene **INFORMAZIONI DI APPROFONDIMENTO**, è composta da **2 SCHEDE** ('Le opzioni di investimento'; 'Le informazioni sui soggetti coinvolti') ed è **DISPONIBILE SUL SITO WEB** ([www.fondenergia.it](http://www.fondenergia.it));
- l'**Appendice 'Informativa sulla sostenibilità'**, ti viene consegnata al **MOMENTO DELL'ADESIONE**.

## Parte I 'Le informazioni chiave per l'aderente'

### Scheda 'Presentazione' (in vigore dal 25/03/2026)

#### Premessa

<b>Quale è l'obiettivo</b>	FONDENERGIA è un <b>fondo pensione negoziale</b> finalizzato all'erogazione di una <b>pensione complementare</b> , ai sensi del <b>decreto legislativo 5 dicembre 2005, n. 252</b> . FONDENERGIA è vigilato dalla Commissione di vigilanza sui fondi pensione ( <b>COVIP</b> ).
<b>Come funziona</b>	FONDENERGIA opera in <b>regime di contribuzione definita</b> : l'importo della tua pensione complementare è determinato dai contributi che versi e dai rendimenti della gestione. Tieni presente che i rendimenti sono soggetti a oscillazioni e l'andamento passato non è necessariamente indicativo di quello futuro. Valuta i risultati in un'ottica di lungo periodo.
<b>Come contribuire</b>	Se aderisci a FONDENERGIA hai diritto ad avere un contributo dal tuo datore di lavoro, ma solo nel caso in cui versi al fondo pensione almeno il contributo minimo a tuo carico. Pertanto la tua posizione verrà alimentata dal <b>tuo contributo</b> , dal <b>contributo dell'azienda</b> e dal <b>TFR futuro</b> .
<b>Quali prestazioni puoi ottenere</b>	<ul style="list-style-type: none"> <li>▪ <b>RENDITA e/o CAPITALE</b> – (fino a un massimo del 50%) al momento del pensionamento;</li> <li>▪ <b>ANTICIPAZIONI</b> – (fino al 75%) per <i>spese sanitarie straordinarie</i>, in ogni momento; (fino al 75%) per <i>acquisto/ristrutturazione prima casa</i>, dopo 8 anni; (fino al 30%) per <i>altre cause</i>, dopo 8 anni;</li> <li>▪ <b>RISCATTO PARZIALE/TOTALE</b> – per <i>perdita requisiti, invalidità, inoccupazione, mobilità, cassa integrazione, decesso</i> – secondo le condizioni previste nello Statuto;</li> <li>▪ <b>RENDITA INTEGRATIVA TEMPORANEA ANTICIPATA (RITA)</b>;</li> <li>▪ <b>PRESTAZIONI ACCESSORIE PER INVALIDITA' E PREMORIENZA</b> – secondo le specifiche previsioni contrattuali.</li> </ul>
<b>Trasferimento</b>	Puoi trasferire la tua posizione ad altra forma pensionistica complementare dopo 2 anni (in ogni momento per perdita dei requisiti di partecipazione).
<b>I benefici fiscali</b>	Se partecipi a una forma pensionistica complementare benefici di un <b>trattamento fiscale di favore</b> sui contributi versati, sui rendimenti conseguiti e sulle prestazioni percepite.



Consulta la Sezione 'Dove trovare ulteriori informazioni' per capire come approfondire tali aspetti.

#### Le opzioni di investimento

Puoi scegliere tra i seguenti **3 comparti** ed il **profilo Life Cycle**:

DENOMINAZIONE	TIPOLOGIA	Sostenibilità (*)	ALTRE CARATTERISTICHE
Garantito	garantito	NO	Comparto per adesioni tacite TFR, tacite ex Fondo Gas (c.d. "contributi contrattuali"), default in caso di RITA.
Bilanciato	bilanciato	NO	
Dinamico	azionario	NO	

Profilo Life Cycle: è prevista la possibilità di aderire ad un percorso Life Cycle, che prevede il passaggio automatico tra i comparti o combinazioni di comparti in funzione dell'età. Rappresenta il Profilo di default in caso di mancata indicazione dell'opzione di investimento in fase di adesione.

#### Età anagrafica

≤ 50 anni  
51 anni  
52 anni  
53 anni  
54 – 62 anni  
63 anni  
64 anni  
65 anni  
≥ 66 anni

#### Composizione della posizione

100% Comparto Dinamico  
75% Comparto Dinamico – 25% Comparto Bilanciato  
50% Comparto Dinamico – 50% Comparto Bilanciato  
25% Comparto Dinamico – 75% Comparto Bilanciato  
100% Comparto Bilanciato  
75% Comparto Bilanciato – 25% Comparto Garantito  
50% Comparto Bilanciato – 50% Comparto Garantito  
25% Comparto Bilanciato – 75% Comparto Garantito  
100% Comparto Garantito

<sup>(\*)</sup> Comparti caratterizzati da una politica di investimento che promuove caratteristiche ambientali o sociali o ha come obiettivo investimenti sostenibili.

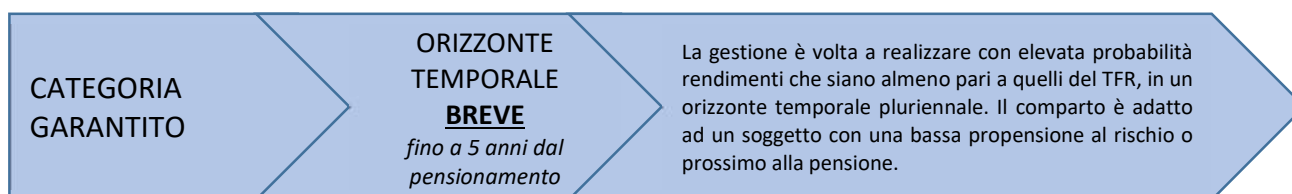
In fase di adesione ti viene sottoposto un questionario (Questionario di autovalutazione) che ti aiuta a scegliere a quale comparto aderire.



Puoi trovare ulteriori informazioni sulle caratteristiche dei comparti di FONDENERGIA nella **SCHEDA 'Le opzioni di investimento' (Parte II 'LE INFORMAZIONI INTEGRATIVE')**, che puoi acquisire dall'area pubblica del sito web ([www.fondenergia.it](http://www.fondenergia.it)). Ulteriori informazioni sulla sostenibilità sono reperibili nell'Appendice "Informativa sulla sostenibilità".

## I comparti

### Garantito<sup>(1)</sup>



<sup>(1)</sup> Comparto per adesioni tacite TFR, tacite ex Fondo Gas (c.d. "contributi contrattuali"), default in caso di RITA.

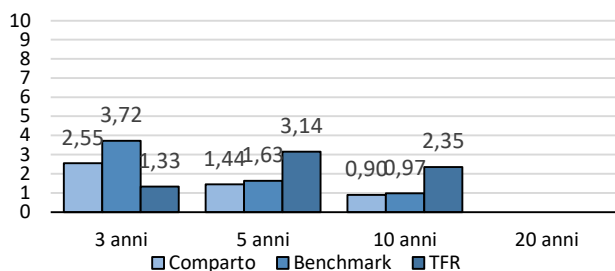
- Garanzia:** presente. A partire dal 01/01/2023 è garantito il capitale versato nel comparto, al netto delle spese di iscrizione, delle spese direttamente a carico dell'aderente e delle spese per l'esercizio di prerogative individuali, al 31/12/2027 ovvero, entro tale data, al verificarsi di uno dei seguenti eventi:
  - esercizio del diritto alla prestazione pensionistica complementare;
  - decesso;
  - invalidità permanente che comporti la riduzione della capacità di lavoro a meno di un terzo;
  - inoccupazione per un periodo superiore a 48 mesi;
  - anticipazione della posizione individuale per spese sanitarie;
  - Rendita Integrativa Temporanea Anticipata (R.I.T.A.).

È inoltre garantito un rendimento minimo del 3,5%, a scadenza, sui conferimenti iniziali all'avvio del mandato e pro-rata temporis per i conferimenti successivi.

- Data di avvio dell'operatività del comparto:** 17/08/2007
- Patrimonio netto al 31.12.2025 (in euro):** 366.870.479
- Rendimento netto del 2025:** +1,42%

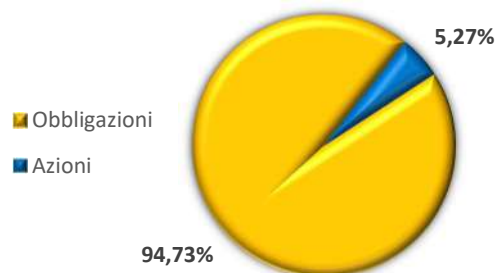
- Sostenibilità:**   **NO, non ne tiene conto**  
   **SI, promuove CARATTERISTICHE AMBIENTALI O SOCIALI**  
   **SI, ha OBIETTIVI DI SOSTENIBILITA'**

Rendimento netto medio annuo composto (valori percentuali)

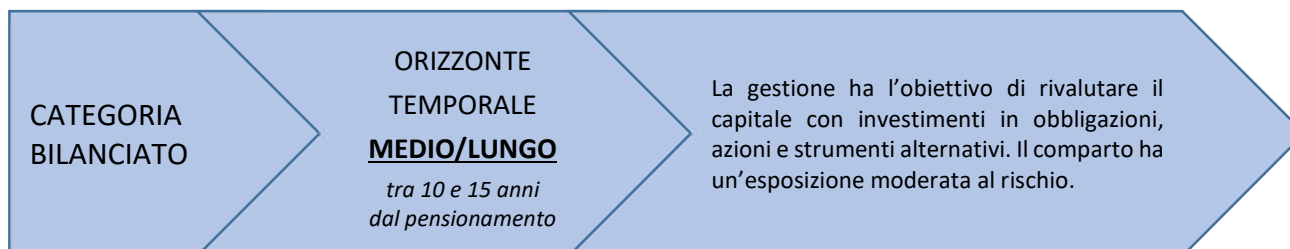


Il rendimento riflette gli oneri gravanti sul patrimonio del comparto e non contabilizzati nell'andamento del benchmark.

Composizione del portafoglio al 31.12.2025

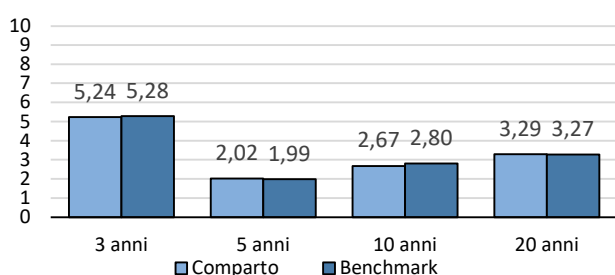


## Bilanciato



- **Garanzia:** assente
- **Data di avvio dell'operatività del comparto:** 07/02/2000
- **Patrimonio netto al 31.12.2025 (in euro):** 2.229.913.661
- **Rendimento netto del 2025:** +4,44%
- **Sostenibilità:**
  - **NO, non ne tiene conto**
  - **SI, promuove CARATTERISTICHE AMBIENTALI O SOCIALI**
  - **SI, ha OBIETTIVI DI SOSTENIBILITA'**

Rendimento netto medio annuo composto (valori percentuali)

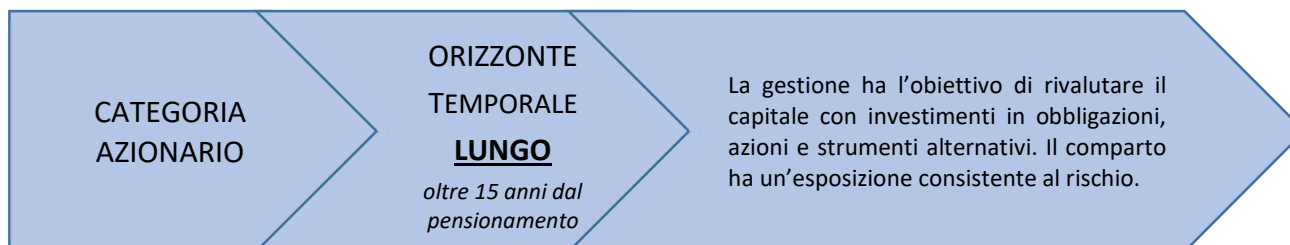


Il rendimento riflette gli oneri gravanti sul patrimonio del comparto e non contabilizzati nell'andamento del benchmark.

Composizione del portafoglio al 31.12.2025

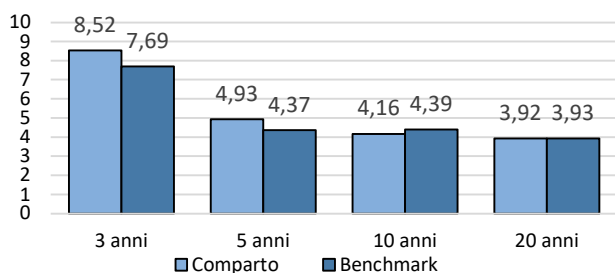


## Dinamico



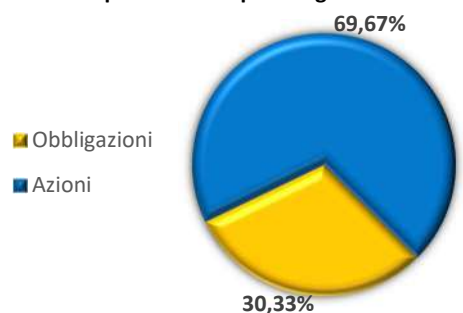
- **Garanzia:** assente
- **Data di avvio dell'operatività del comparto:** 01/11/2003
- **Patrimonio netto al 31.12.2025 (in euro):** 984.853.134
- **Rendimento netto del 2025:** +7,99%
- **Sostenibilità:**
  - **NO, non ne tiene conto**
  - **SI, promuove CARATTERISTICHE AMBIENTALI O SOCIALI**
  - **SI, ha OBIETTIVI DI SOSTENIBILITA'**

Rendimento netto medio annuo composto (valori percentuali)



Il rendimento riflette gli oneri gravanti sul patrimonio del comparto e non contabilizzati nell'andamento del benchmark.

Composizione del portafoglio al 31.12.2025



## PROFILO LIFE CYCLE

**Orizzonte temporale:** il profilo Life Cycle non ha un orizzonte temporale predeterminato, in quanto segue l'età anagrafica dell'aderente. Il profilo Life Cycle è in grado di accompagnare l'aderente per l'intera durata del piano di accumulazione.

**Finalità della gestione:** il Life-Cycle è un profilo programmato per accompagnare l'iscritto dal momento dell'adesione e fino al momento del pensionamento. Il percorso si adatta a tutti gli aderenti, perché segue l'età anagrafica dell'iscritto. Il profilo prevede che, all'aumentare dell'età anagrafica e conseguentemente all'avvicinarsi della cessazione del rapporto di lavoro, l'investimento si adegui in modo automatico tra i vari comparti, vedendo decrescere la componente in titoli azionari ed investimenti alternativi e crescere la componente in titoli obbligazionari.

**Garanzia:** assente.

**Composizione:** il profilo Life Cycle prevede la composizione della posizione accumulata tra uno o più comparti, in funzione dell'età, con passaggi automatici, come descritti nella seguente tabella.

Età anagrafica	Composizione della posizione
≤ 50 anni	100% Comparto Dinamico
51 anni	75% Comparto Dinamico – 25% Comparto Bilanciato
52 anni	50% Comparto Dinamico – 50% Comparto Bilanciato
53 anni	25% Comparto Dinamico – 75% Comparto Bilanciato
54 – 62 anni	100% Comparto Bilanciato
63 anni	75% Comparto Bilanciato – 25% Comparto Garantito
64 anni	50% Comparto Bilanciato – 50% Comparto Garantito
65 anni	25% Comparto Bilanciato – 75% Comparto Garantito
≥ 66 anni	100% Comparto Garantito

## Quanto potresti ricevere quando andrai in pensione<sup>(2)</sup>

MASCHE			contributo iniziale 2500		contributo iniziale 5000	
età	anni versamento	comparto	posizione finale	rendita annua	posizione finale	rendita annua
30	37	BILANCIATO	163.437,28	6.596,57	327.168,86	13.205,03
30	37	DINAMICO	180.733,74	7.294,69	361.797,35	14.602,69
30	37	GARANTITO	141.530,34	5.712,38	283.310,58	11.434,84
30	37	LIFECYCLE	165.408,62	6.676,14	331.118,13	13.364,43
40	27	BILANCIATO	102.216,79	4.281,07	204.629,71	8.570,35
40	27	DINAMICO	109.920,65	4.603,72	220.054,41	9.216,37
40	27	GARANTITO	92.037,29	3.854,73	184.248,51	7.716,74
40	27	LIFECYCLE	101.239,66	4.240,14	202.674,72	8.488,47
FEMMINE			contributo iniziale 2500		contributo iniziale 5000	
età	anni versamento	comparto	posizione finale	rendita annua	posizione finale	rendita annua
30	37	BILANCIATO	163.437,28	5.729,23	327.168,86	11.468,78
30	37	DINAMICO	180.733,74	6.335,55	361.797,35	12.682,67
30	37	GARANTITO	141.530,34	4.961,29	283.310,58	9.931,35
30	37	LIFECYCLE	165.408,62	5.798,34	331.118,13	11.607,22
40	27	BILANCIATO	102.216,79	3.708,12	204.629,71	7.423,35
40	27	DINAMICO	109.920,65	3.987,59	220.054,41	7.982,91
40	27	GARANTITO	92.037,29	3.338,83	184.248,51	6.683,98
40	27	LIFECYCLE	101.239,66	3.672,67	202.674,72	7.352,42

<sup>(2)</sup> Gli importi sono al lordo della fiscalità e sono espressi in termini reali. Il valore della rata di rendita fa riferimento a una rendita vitalizia immediata a un'età di pensionamento pari a 67 anni.



**AVVERTENZA:** Gli importi sopra riportati sono proiezioni fondate su ipotesi di calcolo definite dalla COVIP e potrebbero risultare differenti da quelli effettivamente maturati al momento del pensionamento. Le indicazioni fornite non impegnano pertanto in alcun modo né FONDENERGIA né la COVIP. Tieni inoltre in considerazione che la posizione individuale è soggetta a variazioni in conseguenza della variabilità dei rendimenti effettivamente conseguiti dalla gestione e che le prestazioni pensionistiche sono soggette a tassazione.



Trovi informazioni sulla metodologia e le ipotesi utilizzate al seguente indirizzo [https://www.fondenergia.it/resource/normativa-secondaria/sym\\_1465](https://www.fondenergia.it/resource/normativa-secondaria/sym_1465) (Deliberazione Copiv 22/12/2020). Sul sito web di FONDENERGIA ([www.fondenergia.it](http://www.fondenergia.it)) puoi inoltre realizzare simulazioni personalizzate della tua pensione complementare futura.

## Cosa fare per aderire

Per aderire è necessario compilare in ogni sua parte e sottoscrivere il **Modulo di adesione**.

La tua adesione decorre dal 1° giorno del mese successivo al ricevimento da parte di FONDENERGIA del modulo di adesione opportunamente compilato. Entro 30 giorni dalla ricezione del Modulo, FONDENERGIA ti invierà una lettera di conferma dell'avvenuta iscrizione, nella quale potrai verificare, tra l'altro, la data di decorrenza della partecipazione.

La sottoscrizione del Modulo non è richiesta ai lavoratori che conferiscano tacitamente il loro TFR: FONDENERGIA procede automaticamente all'iscrizione sulla base delle indicazioni ricevute dal datore di lavoro. In questo caso la lettera di conferma dell'avvenuta iscrizione riporterà anche le informazioni necessarie per consentire all'aderente l'esercizio delle scelte di sua competenza.

Per l'adesione dei familiari fiscalmente degli iscritti a FONDENERGIA, oltre la compilazione del modulo di adesione, gli interessati devono trasmettere al Fondo quanto indicato nel regolamento approvato dal Consiglio di Amministrazione.

## I rapporti con gli aderenti

FONDENERGIA ti trasmette, entro il 31 marzo di ogni anno, una comunicazione (**Prospetto delle prestazioni pensionistiche – fase di accumulo**) contenente un aggiornamento sull'ammontare delle risorse che hai accumulato (posizione individuale) e una proiezione della pensione complementare che potresti ricevere al pensionamento.

FONDENERGIA mette inoltre a tua disposizione, nell'**area riservata** del sito *web* (accessibile solo da te), informazioni di dettaglio relative ai versamenti effettuati e alla posizione individuale tempo per tempo maturata, nonché strumenti utili ad aiutarti nelle scelte.

In caso di necessità, puoi contattare FONDENERGIA telefonicamente, via *e-mail* (anche PEC) o posta.

Eventuali reclami relativi alla partecipazione a FONDENERGIA devono essere presentati in forma scritta. Trovi i contatti nell'intestazione di questa Scheda.



*Se non hai ricevuto risposta entro 45 giorni o ritieni che la risposta sia insoddisfacente puoi inviare un esposto alla COVIP. Consulta la **Guida pratica alla trasmissione degli esposti alla COVIP** ([www.covip.it](http://www.covip.it)).*

## Dove trovare ulteriori informazioni

Se ti interessa acquisire ulteriori informazioni puoi consultare i seguenti documenti:

- la **Parte II 'Le informazioni integrative'**, della Nota informativa;
- lo **Statuto**, che contiene le regole di partecipazione a FONDENERGIA (ivi comprese le prestazioni che puoi ottenere) e disciplina il funzionamento del fondo;
- il **Documento sul regime fiscale**, il **Documento sulle anticipazioni** e il **Documento sulle rendite**, che contengono informazioni di dettaglio sulle relative tematiche;
- il **Documento sulla politica di investimento**, che illustra la strategia di gestione delle risorse di FONDENERGIA.
- **altri documenti** la cui redazione è prevista dalla regolamentazione (ad esempio, il Bilancio, il Documento sul sistema di governo, ecc.).



*Tutti questi documenti possono essere acquisiti dall'**area pubblica** del sito *web* ([www.fondenergia.it](http://www.fondenergia.it)). È inoltre disponibile, sul sito *web* della COVIP ([www.covip.it](http://www.covip.it)), la **Guida introduttiva alla previdenza complementare**.*